

Ricezione del materiale

Note

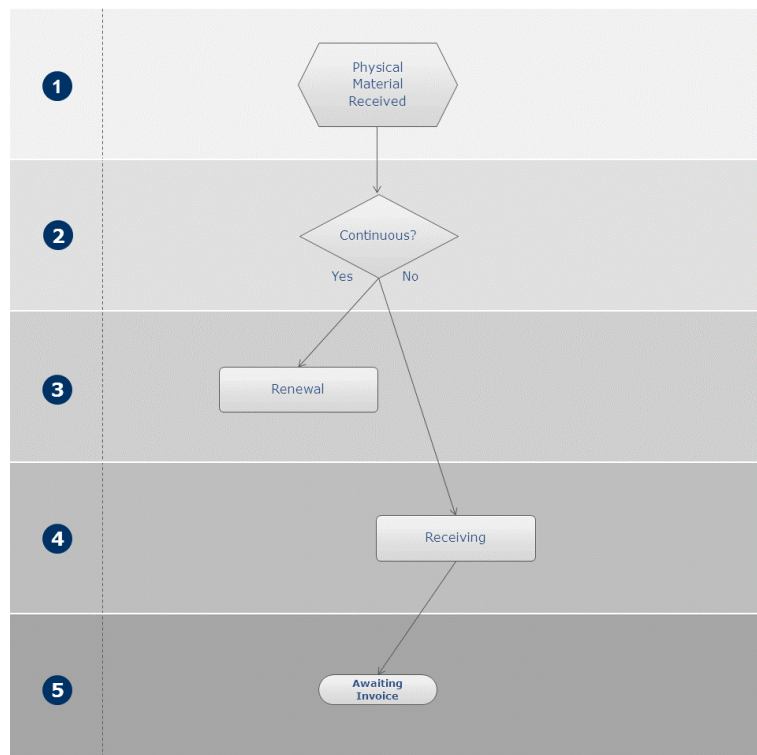
Questa pagina offre un sommario di alto livello della fase di ricezione per la copia fisica. Per maggiori dettagli, vedere [Ricezione materiale fisico](#). Per il flusso di acquisto complessivo end-to-end, vedere [Flusso di acquisto](#). Per ulteriori informazioni, consulti anche quanto segue:

- [Chiusura, riapertura e ricollegamento delle linee d'ordine](#).
- [Elaborazione post-ricezione](#)
- [Elaborazione delle richieste](#)
- [Introduzione alle acquisizioni](#) (inclusi Fattura e configurazione)

Per ricevere il materiale, è necessario avere il seguente ruolo:

- Operatore ricezione

L'ultimo passo del flusso di acquisto è la fase di ricezione, in cui si riceve il materiale fisico ordinato da un fornitore (vedi [Ricezione materiale fisico](#)). Se la riga PO è per materiale elettronico, si procede alla fase di attivazione (vedere [Attivazione delle risorse elettroniche](#)).



Ricezione di materiale fisico all'interno del flusso di lavoro di acquisto

Di seguito è una descrizione dei passaggi di questo flusso di lavoro (con i numeri corrispondenti ai numeri nel diagramma):

1. Il materiale fisico ordinato dal Fornitore arriva.
2. Al ricevimento del materiale, il sistema verifica se il tipo di materiale è continuo. Se il tipo è continuo, si procede al passaggio 3. Se il tipo non è continuo, si procede al passaggio 4.
3. Il materiale è contrassegnato come **Rinnovo Ricorrente** (vedere [Rinnovi](#)).
4. Il materiale fisico viene ricevuto nel sistema in base al suo Tipo di materiale, **Singolo o Continuo**. Per maggiori dettagli, vedere [Ricezione materiale fisico](#).
5. L'ultimo passaggio del flusso di ricezione è attendere la Fattura dal Fornitore o creare la Fattura in Alma (vedi [Fattura](#)).

Guarda

- [Ricezione singolo stampa copia](#) (5:00)
- [Ricezione continua di copia stampa](#) (5:00)