
使用扫描输入

Alma移动设备中的扫描功能使您能够通过以下方式输入条码信息：

- 使用移动设备的相机功能
- 使用与您的移动设备配对的支持蓝牙功能的手持式扫描仪
- 手动输入条码

配置扫描设置后，您可以：

- 让系统自动生成架上取书列表中的单册索书单（欲知更多信息，见[架上取书](#)）
- 确定内部使用的单册
- 显示扫描单册的更多信息
- 将单册从临时位置恢复到永久位置并检查请求

您的配置设置可以轻松修改以随时满足您的需求。

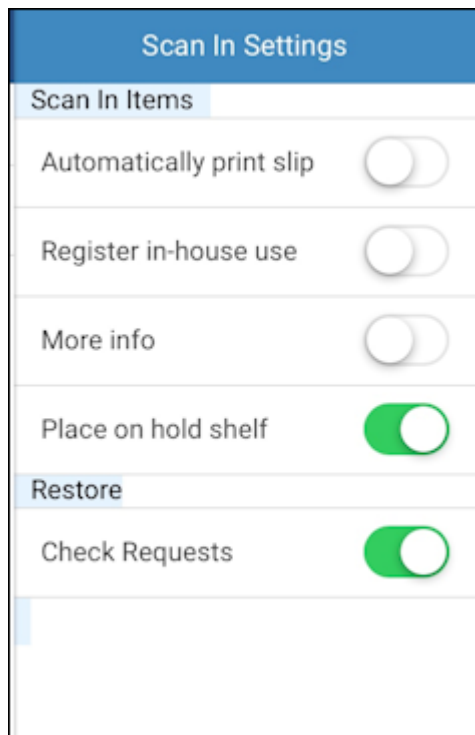
配置扫描输入设置

扫描输入设置提供以下选项：

- 扫描单册
 - 自动打印单据 - 当您扫描条码时，Alma会自动打印单据。在移动设备上使用“架上取书”，此功能很常用。
 - 注册内部使用 - 当您扫描单册的条码时，使用此设置来识别已在馆中浏览的单册。
 - 更多信息 - 选择此设置可显示在扫描输入页面列表中的扫描单册的请求信息。
- 恢复
 - 检查请求 - 使用该选项在恢复单册到永久位置时检查请求。

要配置扫描输入设置：

1. 登录Alma Mobile app后，点击“扫描输入”图标。出现扫描输入页面。
2. 点击齿轮图标。出现扫描输入设置面板。



扫描输入设置面板

3. 滑动以打开以下的一个或多个：

- 自动打印单据
- 登记为内部使用
- 更多信息
- 放置于预约书架

类似于在Web版的Alma中的[直接放置于预约书架](#)中的是/否选项，打开Alma Mobile中的放置于预约书架选项，将扫描后的单册放在预约书架上，并将通知信件发送给顾客通知该单册已可取。

关闭Alma Mobile中的放置于预约书架选项，可以识别预约书架上正在处理的单册。预约架处理完成后，需要重新扫描单册并放置在预约书架上（当选择了相应选项时）。

Note

Alma Mobile中的放置于预约书架选项仅在您处理单册的流通台在Web版中被配置为有预约书架在处理中时才会显示。放置于预约书架选项对扫描单册和恢复功能都可用。

- 检查请求

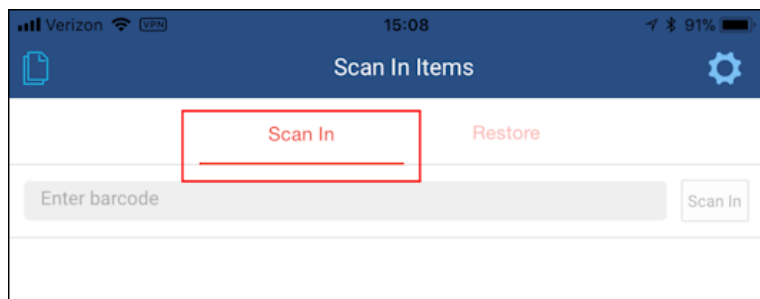
4. 完成后，点击齿轮图标或“扫描输入设置”面板外的任何位置返回“扫描输入”页面。

使用扫描输入

通过Alma Mobile扫描输入功能，您可以扫描（或输入）单册条码并对扫描输入列表中的单册执行操作。

要使用扫描输入功能：

1. 选择扫描输入选项卡。



扫描输入选项卡

2. 扫描条码。

当您扫描条码时，系统会自动检查数据库的条码并显示找到的单册信息或识别为“未找到”。

Note

如果您手动输入条码，则需要点击检索使系统检查数据库的条码。

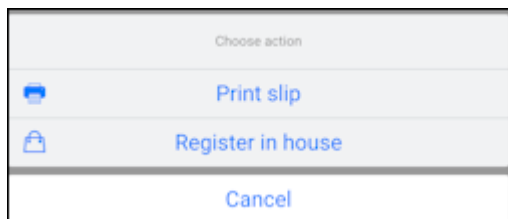
1. 对焦条码区。
 2. 使用与移动设备配对的支持蓝牙功能的手持式扫描仪，或点击相机图标以使用移动设备的相机扫描条码。
3. 执行单册操作。

1. 从右到左滑动单册行以显示可以对单个单册执行的操作。



单册操作

2. 点击清除 或 更多（显示其他操作）。更多会显示您可能未选择为默认操作的“扫描设置”选项中的操作。



更多操作

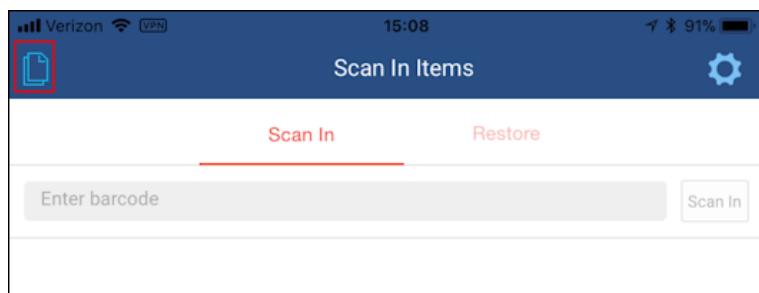
3. 点击要为行单册执行的操作
4. 如果您选择不进行任何操作，请从左到右滑动该行以移除操作按钮。

管理您的扫描输入列表

通过页面图标，您可以从“扫描输入”列表删除单册，也可以选择删除“扫描输入”列表中的所有单册。

要管理您的扫描输入列表：

1. 点击页面图标。

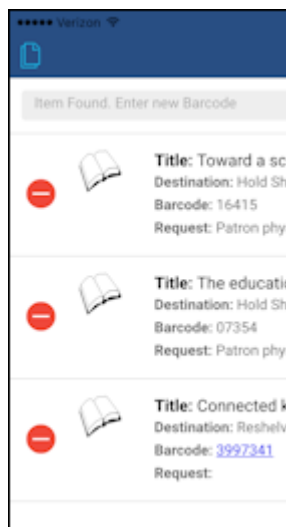


页面图标

2. 点击以下选项之一

- 选择清除
- 全部清除
- 取消

当您点击选择清除时，列表中每个单册旁边会显示删除图标。



选择清除

要移除删除图标，请再次点击选择清除。

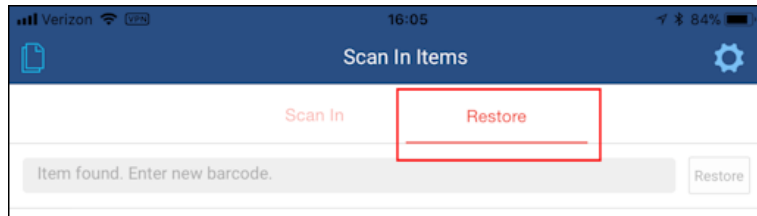
3. 按需删除单册。

使用恢复

对要恢复至永久位置的单册使用恢复功能。

要恢复单册：

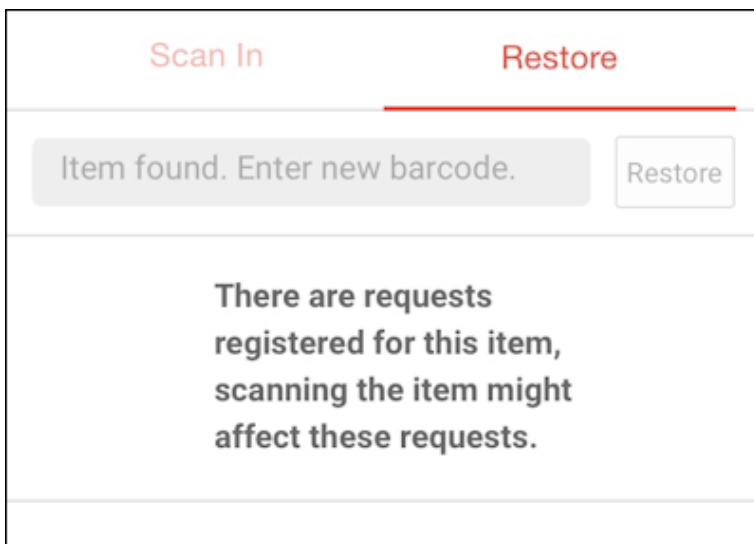
1. 选择恢复选项卡。



恢复选项卡

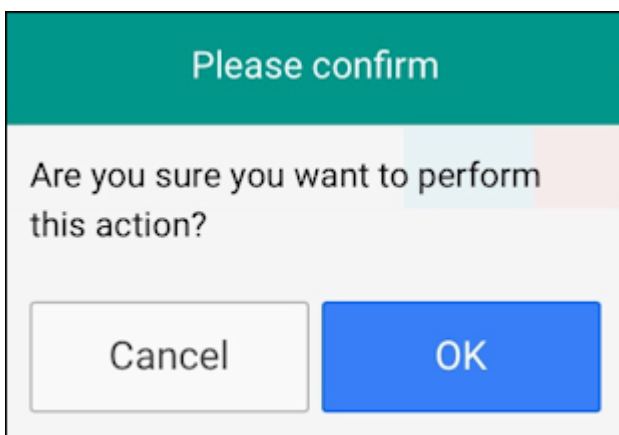
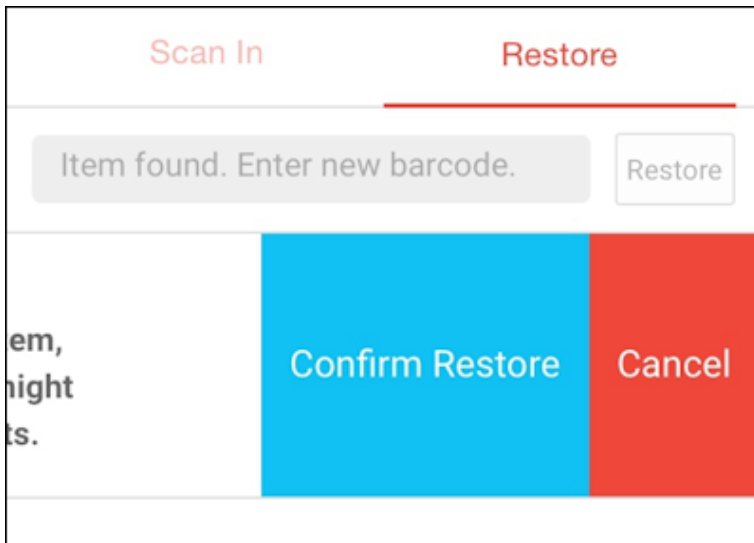
2. 扫描条码。

- 。 输入启用检查请求设置，系统检查请求；如果找到请求，系统回应以下消息。



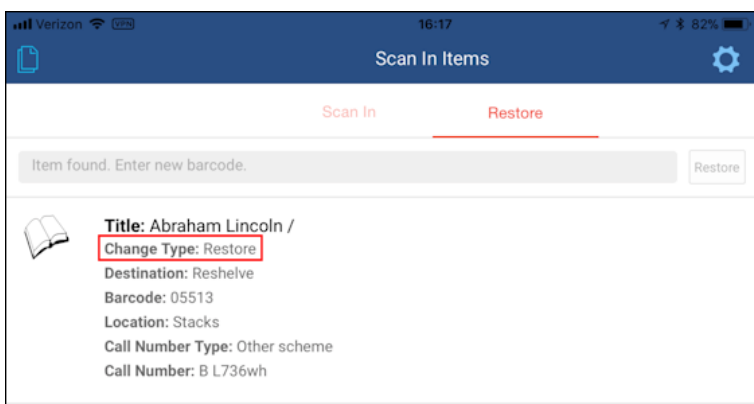
找到请求消息

如果决定继续恢复单册到永久位置，对单册滑到左侧，点击确认恢复并点击确定。



确认恢复进程

- 如果未启用检查请求设置或不考虑请求选择确认恢复，单册返回到永久位置。恢复的单册详情显示在扫描输入单册列表中。



恢复的单册详情

- 重复步骤恢复其他单册。

处理架上取书

欲知更多信息，见 [处理架上取书](#)。

处理Alma Mobile设置

欲知更多有关自定义Alma Mobile设置的信息，见 [使用设置](#)。