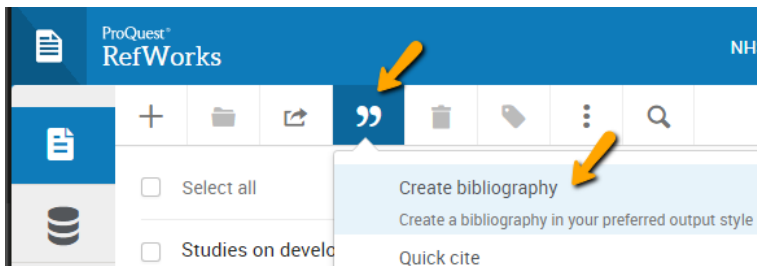


RefWorks Citation Manager와 Write-N-Cite에 새로운 스타일 추가하기

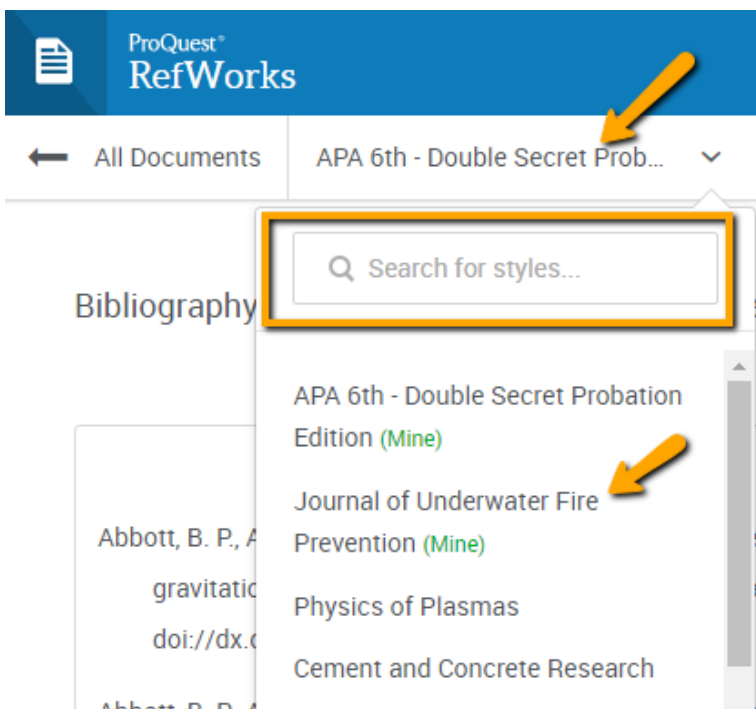
- **Product:** New RefWorks

RefWorks Citation Manager (RMC) 또는 Write-N-Cite (WNC)의 기본 스타일 목록에 없는 스타일을 추가하려면, 이용자는 참고 문헌 만들기 페이지에서 신규스타일을 생성하여, 쓰기 도구에서 활용할 수 있습니다. 이 프로세스는 legacy RefWorks의 출력 스타일 관리자과 유사합니다.

1. '참고문헌 생성' 아이콘 선택 후 '참고문헌 리스트 만들기' 옵션을 선택합니다.

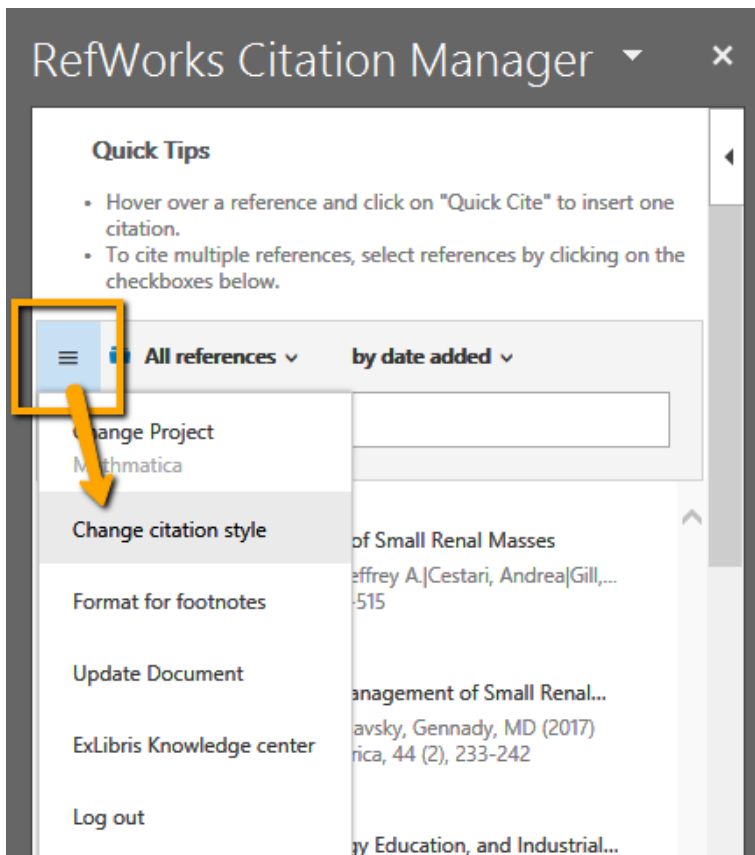
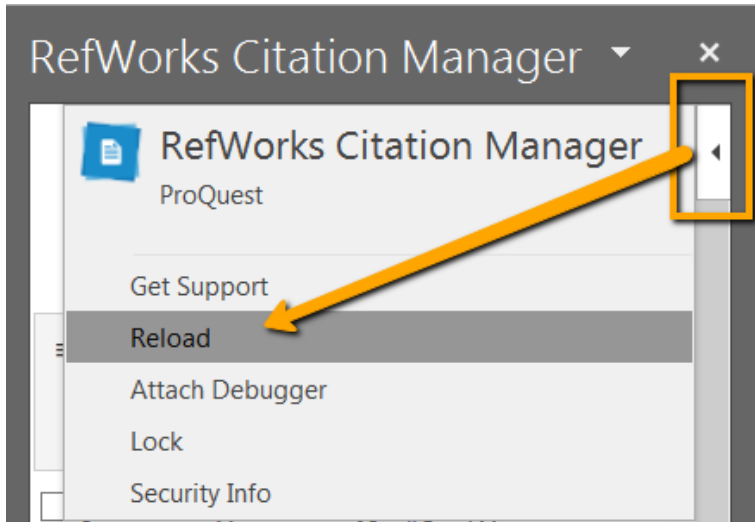


2. 마지막으로 사용된 출력 스타일이 표시됩니다. 마지막으로 사용한 스타일 이름을 클릭하여 스타일 검색... 상자를 로드 하십시오. 가장 일반적으로 사용하는 스타일을 반복해서 검색하면 사용자 정의 목록이 작성됩니다.

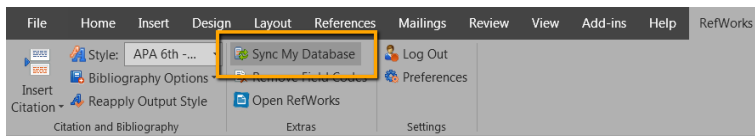


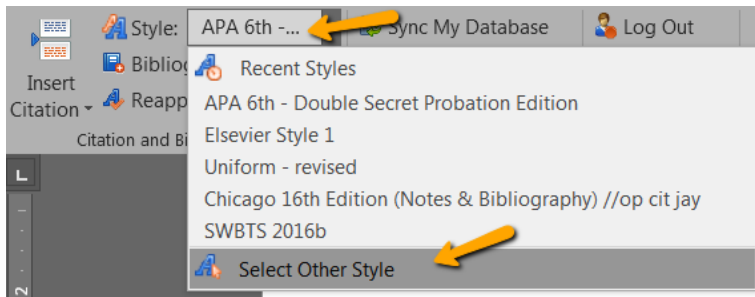
3. 해당 계정에서 사용될 새로운 참고문헌 생성을 위해서 사용된 스타일들이 보이게 됩니다.

a. 패널에서 재로딩을 선택한 후 RefWorks Citation Manager 메뉴에서 설정-> 스타일 변경에서 새로운 스타일을 확인할 수 있습니다.



b. 데이터 베이스 동기화 후 Write-N-Cite 에서 스타일->다른스타일 선택 메뉴에서 새로운 스타일을 확인할 수 있습니다.





-
- **Article last edited:** 05-06-2020